

## Aktuelle INFORMATIONEN des Vereins Berner Wanderwege BWW

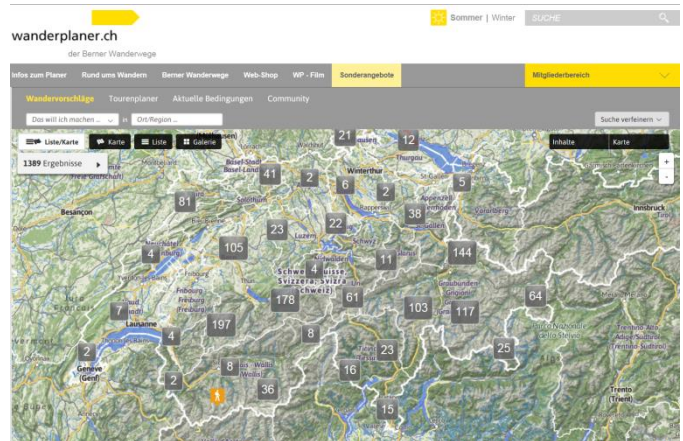
Newsletter vom 02.09.2015, Ausgabe 28

Autor: Bernhard Schmidt

### Blickpunkt

#### wanderplaner.ch: noch mehr Wanderspäss!

Passend auf die Herbstsaison hin haben die Berner Wanderwege das Angebot an Wandervorschlägen auf ihrer Internetplattform wanderplaner.ch massiv ausgebaut. Neu kann man aus einem Archiv von schweizweit fast 1'400 Wandervorschlägen seine Lieblingstouren auswählen. Dem Wanderspäss sind somit fast keine Grenzen mehr gesetzt.



### Wandern

#### Geführte Wanderungen September bis November 2015

**September:** 13.09. «Auf der Suche nach Schalensteinen», *Anmeldung erforderlich*; 19.09. «Köhlerei – Markenzeichen von Romoss», *Anmeldung erforderlich*; 20.09. «Bettag: Auf dem Bahnwanderweg von Kandersteg zum Blausee», *Anmeldung erforderlich*; 27.09. «Avenches und Murten – zwei Städte mit Geschichte»

**Oktober:** 11.10. «Suonen, Schluchtromantik und viel Sonne an der Lötschberger Südrampe»; 18.10. «Ein beeindruckendes Stück Romandie»; 25.10. «Vom Stockhorn ins Gürbetal: die Chrümmelwäge», *Anmeldung erforderlich*

**November:** 15.11. «Abschlusswanderung»; *Anmeldung erforderlich*

#### wanderplaner.ch – News

##### Sonderangebote:

Zur Erinnerung: Seit Ende Mai sind im Mitgliederbereich in wanderplaner.ch spezielle Sonderangebote verfügbar. Die Mitglieder können exklusiv Gutscheine herunterladen, die sie zu verschiedenen Vergünstigungen berechtigen. Die genauen Details zu den Angeboten sind unter <http://www.wanderplaner.ch/sommer/sonderangebote-fuer-mitglieder> zu finden. Die Gutscheine sind im Mitgliederbereich von [wanderplaner.ch](http://www.wanderplaner.ch) zum Download bereit gestellt.



#### Internet Explorer

Sollten bei der Benutzung von wanderplaner.ch Probleme in der Kartendarstellung oder bei der Geschwindigkeit auftreten, liegt der Grund mit grösster Wahrscheinlichkeit beim Webbrowser «Internet Explorer». Nach zwanzig Jahren stellt Microsoft die Pflege und Weiterentwicklung seines Browsers «Internet Explorer» ein und wird ihn durch den Webbrowser «Edge» ablösen. Die BWW empfehlen im Bedarfsfall darum die Browser «Google Chrome», «Mozilla Firefox» oder den «Opera-Webbrowser» zu benutzen.