

Gemischte Gemeinde Lütschental

Briggmättli 38
3816 Lütschental



Lütschental, 28. Februar 2013

Mitteilungen 3 / 2013

Abgabetermin für die Steuererklärung 2012

Der ordentliche Abgabetermin für die Steuererklärung ist am **15. März 2013**. Bitte reichen Sie Ihre Steuererklärung so bald wie möglich bei der Gemeindeverwaltung ein. Die CD-Rom zum Ausfüllen der Steuererklärung 2012 kann bei der Gemeindeverwaltung gratis abgeholt werden. Es besteht auch die Möglichkeit, die Steuererklärung online unter www.taxme.ch auszufüllen.

Hauptversammlung Frauenverein

Die Hauptversammlung vom Frauenverein Lütschental findet am **Freitag, 15. März 2013, um 19.30 Uhr** im Sitzungszimmer des Verwaltungsgebäudes statt. Es werden nachfolgende Traktanden behandelt:

1. Begrüssung
2. Wahl einer Stimmzählerin
3. Protokoll
4. Jahresbericht
5. Jahresrechnung
6. Mutationen
7. Verschiedenes

Der Vorstand freut sich auf zahlreiches Erscheinen.

Voranzeige - Strassenreinigung

Voraussichtlich am **Donnerstag, 28. März 2013**, werden die Gemeindestrassen gereinigt. Die Grundeigentümer werden gebeten, die Zufahrten und Vorplätze so vorzubereiten, dass das Fahrzeug den Splitter gut zusammenwischen kann. Besten Dank für Ihre Mithilfe.

Bestellung Abfallbehälter für Grünabfuhr

Die Spezialbehälter für die Grünabfuhr können zu nachfolgenden Konditionen bei der Gemeindeverwaltung bestellt werden:

Abfallbehälter grün zu 140 lt.	CHF 26.90
Abfallbehälter grün zu 240 lt.	CHF 35.90

Bitte teilen Sie uns Ihre Bestellung unter **033 853 47 40** oder via info@luetschental.ch mit.

Swisscom – Ausbau Breitbandnetz abgeschlossen

Der Ausbau auf das leistungsfähigere Telekommunikationsnetz der Swisscom ist auf dem gesamten Gemeindegebiet abgeschlossen.

Nicht vergessen:

- Der **Sonntag, 03. März 2013**, ist Abstimmungssonntag.
- Die Hauptversammlung der Feldschützen Lütschental findet am **22. März 2013** statt.

Öffnungszeiten Gemeindeverwaltung

Die Gemeindeverwaltung bleibt am

**Montag, 4. März 2013,
geschlossen.**

Wir danken Ihnen für Ihr Verständnis.

**Hinweis: auf der Rückseite finden Sie Informationen zum Projekt der
Schwellenkorporation Lütschental.**

Bitte wenden

Tel. 033 853 47 40
Fax 033 853 47 50
www.luetschental.ch



Öffnungszeiten Gemeindeverwaltung:
Montag: 08.00 – 12.00 und 18.00 – 20.00 Uhr
Donnerstag: 13.30 – 16.30 Uhr
info@luetschental.ch

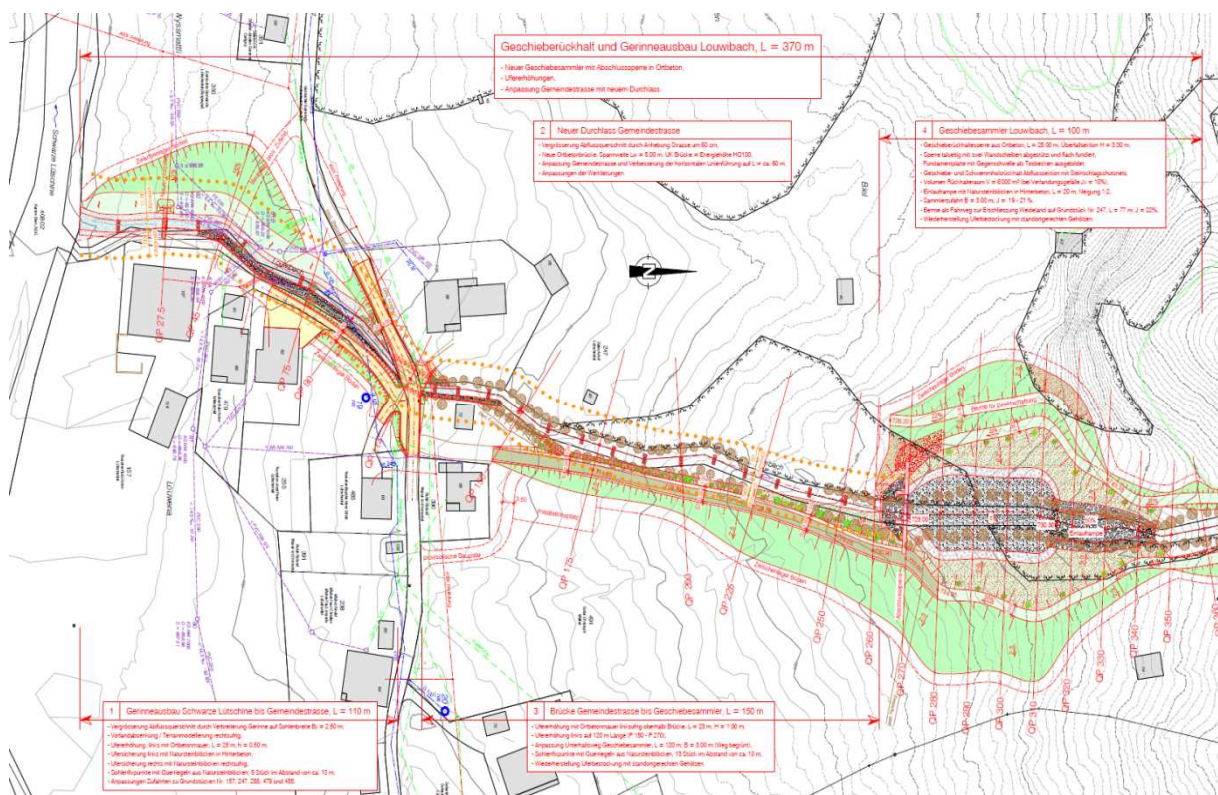


Schwellenkorporation Lüttschental - Information zur Bauausführung

Gerinneausbau und Geschieberückhalt Louwibach

Die Schwellenkorporation Lüttschental hat die Baumeisterarbeiten für die Hochwasserschutzmassnahmen am Louwibach im Januar 2013 an die ARGE Louwibach vergeben. Die ARGE setzt sich aus den Firmen Gebr. Kandlbauer AG, Alpinice AG, K. Anderegg AG und Ghelma AG Baubetriebe zusammen.

Hauptelemente des Hochwasserschutzprojekts sind die Erstellung eines Geschiebesammlers, der Ersatz des Durchlasses unter der Gemeindestrasse mit einer Brücke und ein Gerinneausbau bis zur Lüttschine.



Gerinneausbau und Geschieberückhalt Louwibach, Planausschnitt Bewilligungsprojekt

Die Bauausführung startet voraussichtlich Anfang März 2013 und wird nach einer fünfmonatigen Bauzeit im Sommer abgeschlossen. Die Erschliessung der Baustelle erfolgt von Seite Gemeindehaus via Gemeindestrasse. Zwischen Gemeindehaus und Lauenen erhöht sich dadurch das Verkehrsaufkommen. Während dem Bau der neuen Brücke ist die Gemeindestrasse zwischen Gemeindeverwaltung und Kienbach zudem nicht durchgehend befahrbar.

Fragen zur Baustelle beantwortet die Bauleitung Mätzener & Wyss, Bauingenieure AG, 3800 Unterseen unter der Telefonnummer 033 826 10 10.

Besten Dank für die Kenntnisnahme und das Verständnis.